
南天 产业 团 份 公司
2024 年年度报告



()

.....	4
.....	5
.....	9
.....	30
.....	49
.....	57
.....	75
.....	80
.....	80
.....	80

— 义

二 公 司 介 和 主 务

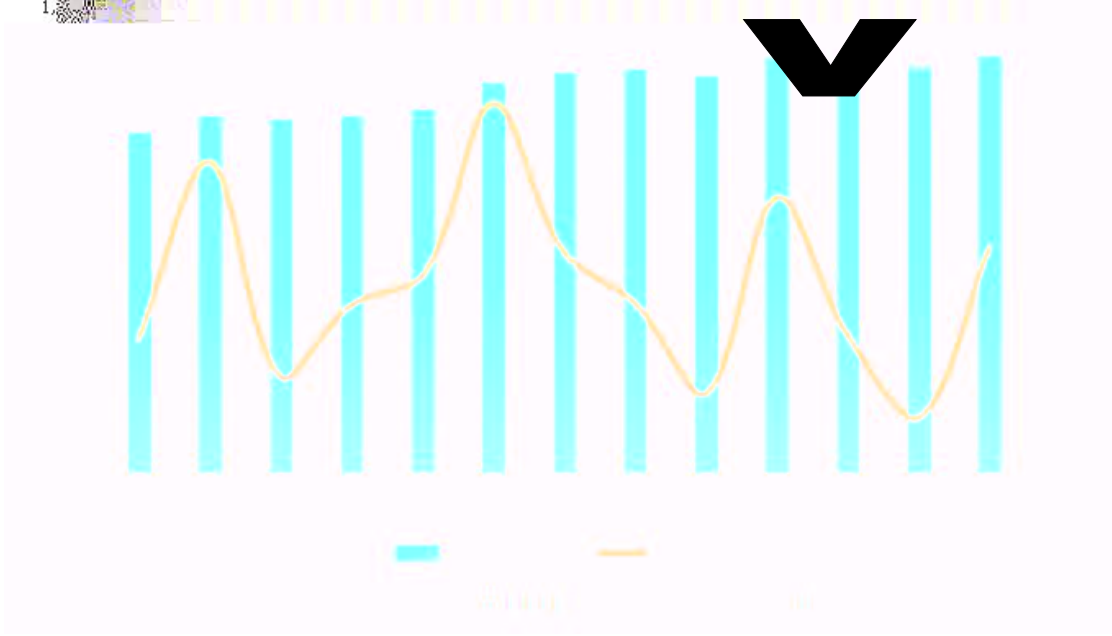
三 层 与 分

CE

2000-2014年中国天然橡胶产量

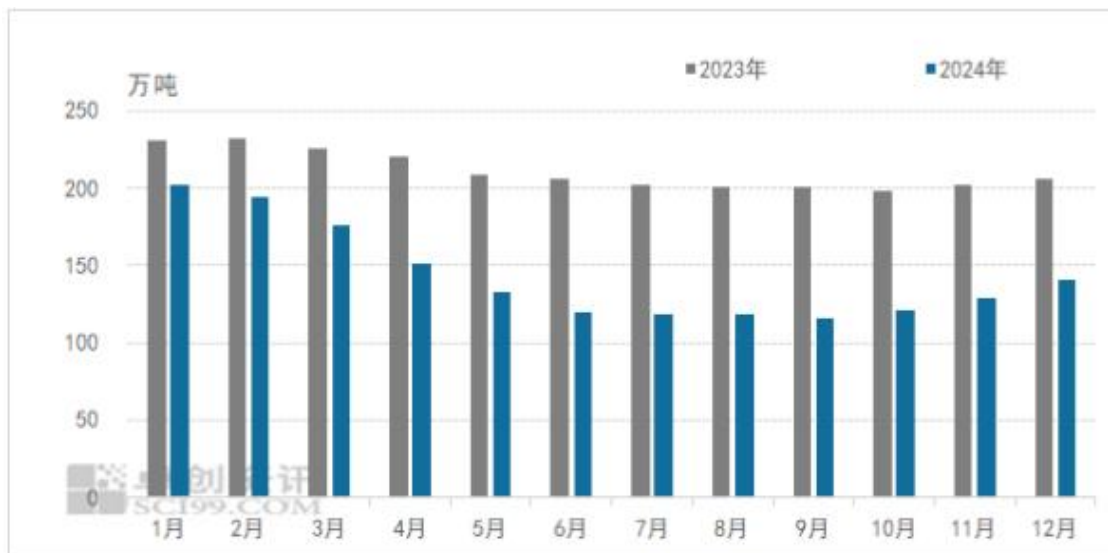
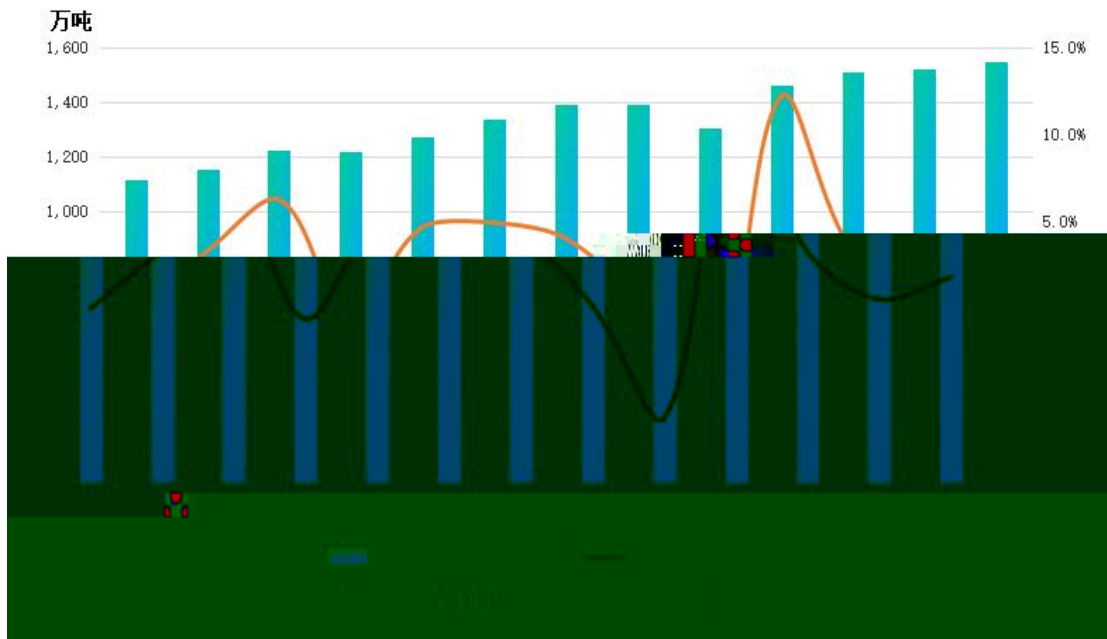
万吨

1%



& b n e d

2012-2024年全球天然橡胶消费量



数据来源：卓创资讯

中国天然橡胶进口量/万吨



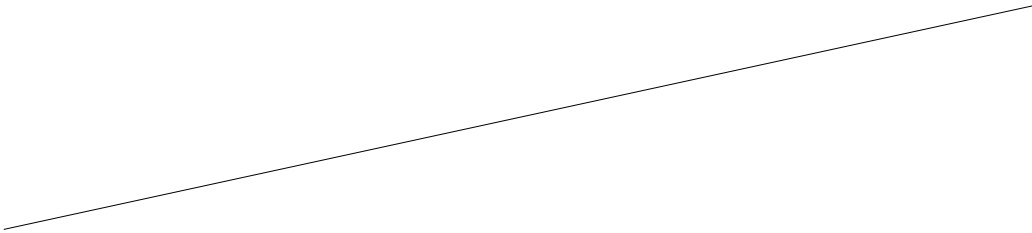


四 公司

()

()

()



()

()

()

()

()

()

6

--	--	--	--

()

()

()

()

()

()

()

()

()

()

HOPE

D

..

Ä

, >

OOOPEOO

€

()

六 ↓ 事

λ

⌈

-

1
; €

ypž²" #kŷ PzT 6Q\$-yXaD,E

l

o

,-ô B Q N T # ŷ 4 2 # € 0 ˆ 0 ˆ 0 ˆ H ' 8 i

#kŷ 6Q\$ ˆ 0 ˆ 0 ˆ 0 ˆ 4 V U E 9 0 # /

LEARN THE WORLD



--	--	--	--	--	--	--	--	--	--	--	--	--

()

()

()

()

()

()

()

()

()

()

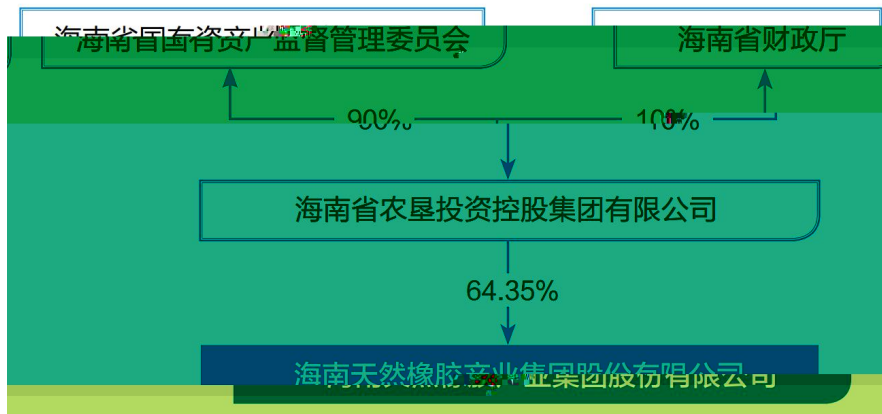
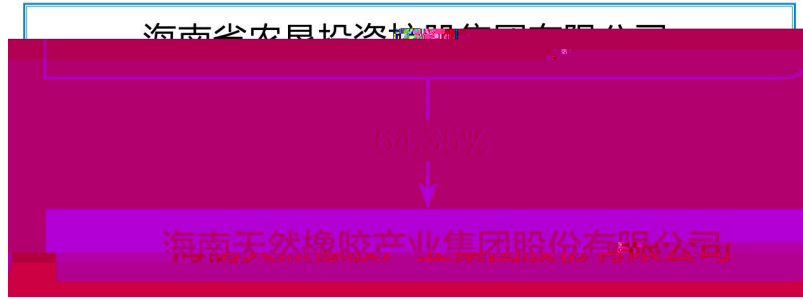
--	--	--	--	--	--	--	--	--	--	--	--	--	--

--	--	--	--	--	--	--	--	--	--	--	--	--	--	--	--	--	--

七 份变动及 东情况

()

()



80%

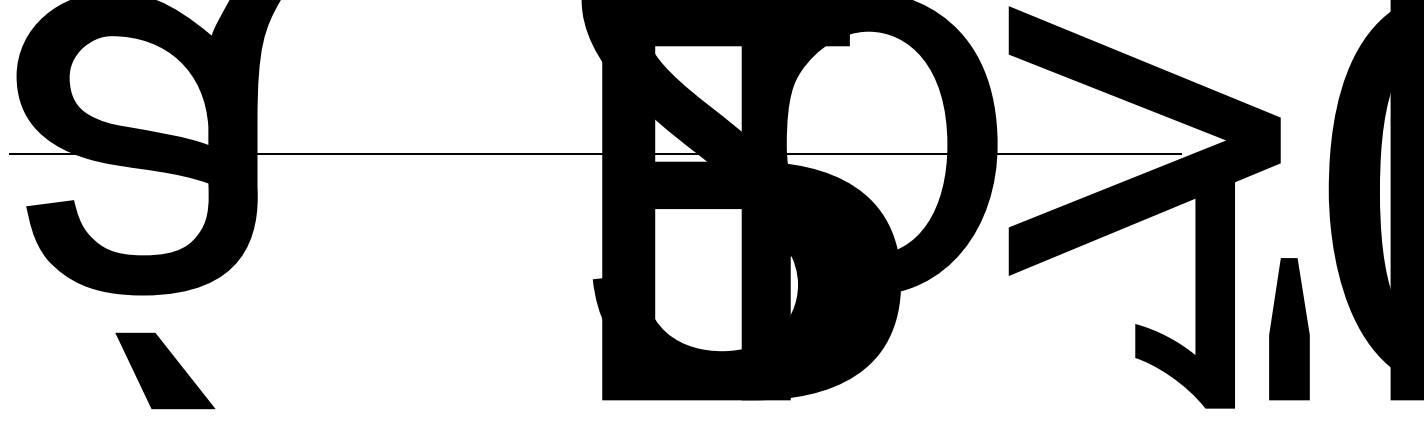
八 优先 关情况

九 债券 关情况

十 务报告

审 报 告
天健审〔2025〕8-508号

--	--	--	--	--	--	--	--	--	--	--	--	--	--	--	--

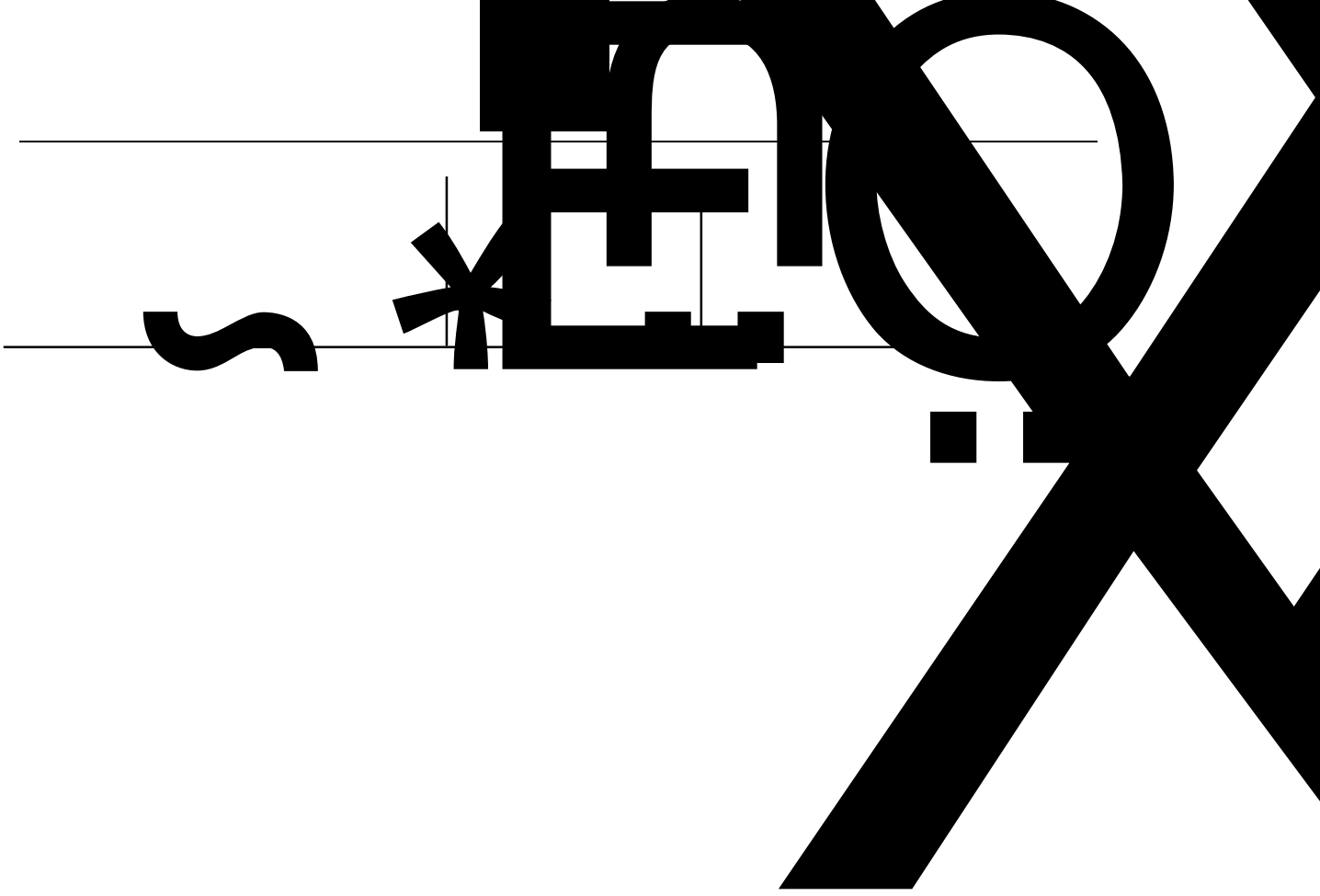


Í 1KÒpy€Ñ~

x

x

s í



† B Λ H

Ü † b

) \$ ^ 0 • }

1 ĘMĚEPB † P d,),

î@, ypÔY°

$y \notin G! \quad \dot{E} \neq y \notin \hat{G}! \quad \dot{E} \neq \hat{A}, X$

Þ ð × @

É

ǂ

Ɖ

Æ ½ Å Æ

B V X E

/

--	--	--

--	--	--

--	--	--

--	--	--

1

17

19

20

21

22

5 2017/10/10

X1w@t

24

25

--	--	--	--	--	--	--

--	--	--	--	--	--

29

/

30

31

{ i q n . x b c " E 0 C .

•
V" € Q - y

32

33

34

35

36

37

38

39

40

41

--	--	--

42

43 1

44

45

) ! *ü

Ž!ã Õ

±		

46

--	--	--

48

49

--	--	--

--	--	--	--	--	--

52

53

54

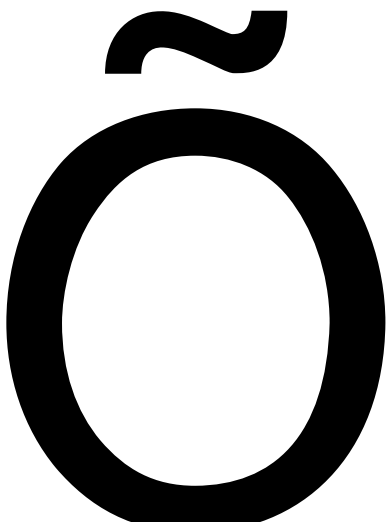
55

58

59



60

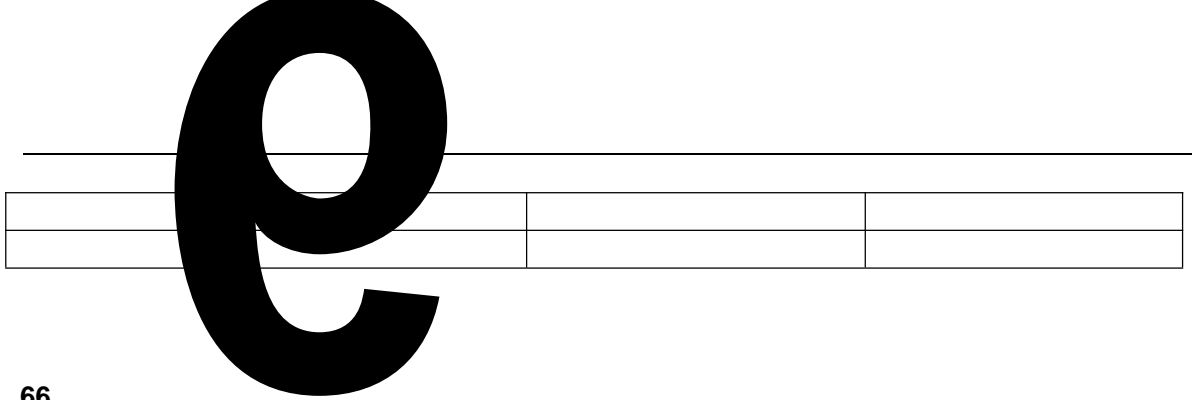




63

64

65



66



69

70

71

75

76

77

78

81

83

84

Ž!ã Õ

ŸŸIM € J\$

--	--	--	--	--	--	--	--

--	--	--	--	--	--	--	--	--	--	--	--

2.

3.

4.

1

2

3

4

--	--	--	--	--	--

1



|
